



## БУЛЬДОЗЕР B260



<b>Двигатель</b>	<b>Chongqing Cummins NT855-C280</b>
<b>Номинальная мощность</b>	<b>187 кВт (251 л. с.) при 2000 об/мин</b>
<b>Макс. крутящий момент</b>	<b>1098 Н·м</b>
<b>Объем призмы волочения</b>	<b>7,8 м</b>
<b>Эксплуатационная масса</b>	<b>27440 кг (с прямым отвалом, с рамой трехстоечного рылителя с 3-мя зубьями, 560 мм башмаки; без ROPS)</b>

# БУЛЬДОЗЕР B260



## ДВИГАТЕЛЬ

Экологический стандарт	Tier 1 / Stage I
Производитель	Chongqing Cummins
Модель	NT855-C280
Номинальная мощность	187 кВт (251 л. с.) при 2000 об/мин
Макс. крутящий момент	1098 Н·м при 1200 об/мин
Количество цилиндров	6
Система подачи воздуха	С турбокомпрессором
Рабочий объем	14 л

## ТРАНСМИССИЯ

Тип трансмиссии	Переключение под нагрузкой
Макс. скорость движения передним ходом	12 км/ч
Макс. скорость движения задним ходом	13,8 км/ч
Количество передач переднего хода	3
Количество передач заднего хода	3

## СИСТЕМА ЭЛЕКТРОПИТАНИЯ

Бортовое напряжение	24 В
---------------------	------

## ХОДОВАЯ ЧАСТЬ

Ширина башмака гусеницы	560 мм
Количество башмаков с каждой стороны	39
Количество поддерживающих катков с каждой стороны	2
Количество опорных катков с каждой стороны	7
Давление на грунт	76 кПа
Длина опорной части гусеницы	2840 мм
Шаг звеньев	216 мм
Преодолеваемый уклон	30°

## РАЗМЕРЫ

A Габаритная длина	5500 мм
B Высота до верха кабины	3380 мм
C Длина опорной части гусеницы	2840 мм
D Высота отвала	1395 мм
E Ширина отвала	3725 мм
F Ширина по гусеницам	2560 мм
G Ширина колеи гусеничного хода	2000 мм

## ЭКСПЛУАТАЦИОННАЯ МАССА

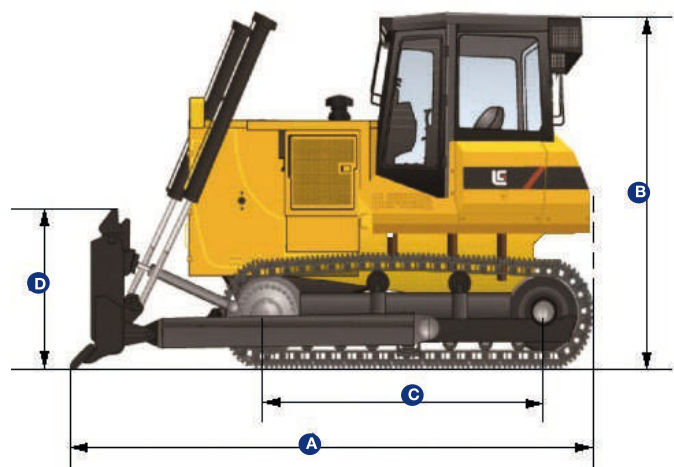
Эксплуатационная масса	27440 кг (с прямым отвалом, с рамой трехзвучного рыхлителя с 3-мя зубьями, 560 мм башмаки; без ROPS)
------------------------	--

## ХАРАКТЕРИСТИКИ ОТВАЛА

Тип отвала (справочно)	Прямой
Объем призмы волочения (справочно)	7,8 м <sup>3</sup>
Ширина отвала	3725 мм
Высота отвала	1395 мм
Заглубление отвала в грунт	540 мм
Подъем отвала от грунта	1210 мм
Наклон отвала	735 мм

## ЗАПРАВОЧНЫЕ ОБЪЕМЫ

Топливный бак	480 л
Моторное масло	45 л
Система охлаждения	79 л
Гидравлическая система (всего)	110 л
Трансмиссия и гидротрансформатор	122 л
Бортовые передачи (с каждой стороны)	82 л



**ООО «ЛГ Машинери»**  
**Официальный дистрибьютор**  
**компании LiuGong в России**

**8 800 555 50 71**  
**lgmachinery.ru**

Технические характеристики и внешний вид машины могут быть изменены без предварительного уведомления. Машины могут быть изображены с опциональным оборудованием. Стандартное и дополнительное оборудование LiuGong в разных регионах может отличаться.