



ФРОНТАЛЬНЫЙ ПОГРУЗЧИК | ZL50CN



| | |
|---------------------------------------|-------------------------------------|
| ДВИГАТЕЛЬ | Cummins 6LT9.3 |
| ПОЛНАЯ МОЩНОСТЬ | 162 кВт (217 л.с.) при 2 000 об/мин |
| НОМИНАЛЬНАЯ МОЩНОСТЬ | 149 кВт (200 л.с.) при 2 000 об/мин |
| ЭКСПЛУАТАЦИОННАЯ МАССА | 16 800 кг |
| ВМЕСТИМОСТЬ СТАНДАРТНОГО КОВША | 3,0 м ³ |
| ВЫРЫВНОЕ УСИЛИЕ КОВША | 150 кН |
| СТАНДАРТНАЯ ВЫСОТА РАЗГРУЗКИ | 2 940 мм |

ФРОНТАЛЬНЫЙ ПОГРУЗЧИК ZL50CN



ДВИГАТЕЛЬ

| | |
|------------------------|-------------------------------------|
| Модель | 6LT9.3 |
| Производитель | Cummins |
| Экологический стандарт | Tier 2 / Stage II |
| Полная мощность | 162 кВт (217 л.с.) при 2 000 об/мин |
| Полезная мощность | 149 кВт (217 л.с.) при 2 000 об/мин |
| Макс. крутящий момент | 980 Н*м |
| Объём ДВС | 9,3 л |
| Количество цилиндров | 6 |
| Система подачи воздуха | С турбокомпрессором |

ТРАНСМИССИЯ

| | |
|-----------------------------------|--------------------------------------------|
| КПП | Планетарная, с переключением под нагрузкой |
| Гидротрансформатор | Четырёхэлементный двухступенчатый |
| Макс. скор. движения вперед | 37 км/ч |
| Макс. скор. движения назад | 15 км/ч |
| Количество передач переднего хода | 2 |
| Количество передач заднего хода | 1 |

МОСТЫ

| | |
|-----------------------------|-----------|
| Тип переднего дифференциала | Свободный |
| Тип заднего дифференциала | Свободный |

РУЛЕВОЕ УПРАВЛЕНИЕ

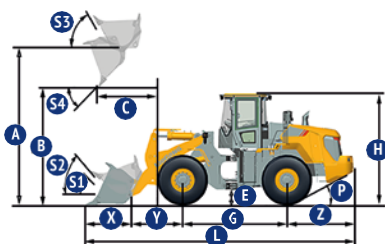
| | |
|--------------------------------------|----------------------|
| Тип рулевого управления | Шарнирно-сочлененный |
| Рабочее давление рулевого управления | 17,2 МПа |

ТОРМОЗА

| | |
|----------------------------|---------------------------------|
| Тип рабочего тормоза | Дисковые тормоза открытого типа |
| Привод рабочего тормоза | Воздушно-гидравлический |
| Тип стояночного тормоза | Барабанный |
| Привод стояночного тормоза | Механический |

ГИДРАВЛИЧЕСКАЯ СИСТЕМА

| | |
|------------------------|---------------|
| Тип главного насоса | Шестеренчатый |
| Давление разгрузки | 20,7 МПа |
| Время подъема стрелы | 5,6 с |
| Время выгрузки | 1,5 с |
| Время опускания | 3,0 с |
| Мин. продолжительность | 10,0 с |



ХАРАКТЕРИСТИКИ СТРЕЛЫ ПОГРУЗЧИКА СО СТАНДАРТНЫМ КОВШОМ 3,0 м³

| | |
|--------------------------------------------------------------|-----------|
| Нагрузка опрокидывания прямая, ISO 14397-1:2007 | 12 550 кг |
| Нагрузка опрокидывания при полном повороте, ISO 14397-1:2007 | 11 100 кг |
| Вырывное усилие ковша | 150 кг |
| S4 Макс. угол выгрузки на макс. высоте | 45° |
| B Макс. высота выгрузки | 2940 мм |
| C Расстояние выгрузки на макс. высоте | 1265 мм |
| A Макс. высота шарнирного пальца | 4114 мм |
| D Макс. глубина копания | 50 мм |
| S1 Запрокидывание ковша на уровне земли | 43° |
| S2 Запрокидывание ковша при перемещении | 47° |
| S2 Запрокидывание ковша на макс. высоте | 62° |

ХАРАКТЕРИСТИКИ КОВША

| | |
|-------------|--------------------|
| Объём ковша | 3,0 м ³ |
|-------------|--------------------|

РАЗМЕРЫ

| | |
|--------------------------------------------|----------|
| L Длина с опущенным ковшом | 8 110 мм |
| K Ширина по шинам | 2 550 мм |
| G Колесная база | 3 250 мм |
| J Колея | 2 050 мм |
| E Клиренс | 431 мм |
| M Угол поворота (в каждую сторону) | 38° |
| P Задний угол свеса | 28° |
| R2 Радиус поворота по внешней стороне шины | 6 630 мм |
| R1 Радиус поворота по кромке ковша | 5 753 мм |
| W Ширина ковша | 2 550 мм |

ШИНЫ

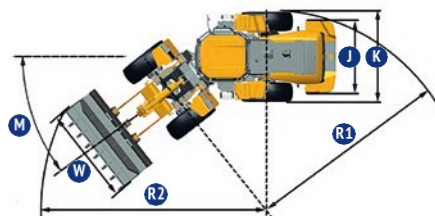
| | |
|----------------|---------------------|
| Типоразмер шин | 18.00-25 Pr16 TT/L3 |
|----------------|---------------------|

ЭКСПЛУАТАЦИОННАЯ МАССА

| | |
|------------------------|-----------|
| Эксплуатационная масса | 16 800 кг |
|------------------------|-----------|

ЗАПРАВочНЫЕ ёмкости

| | |
|----------------------------------|---------|
| Топливный бак | 300 л |
| Моторное масло | 26 л |
| Система охлаждения | 36 л |
| Гидравлическая система | 140 л |
| Трансмиссия и гидротрансформатор | 45 л |
| Мосты (передний/задний) | 33/36 л |



ООО «ЛГ Машинери»
Официальный дистрибьютор
компании LiuGong в России

8 800 555 50 71
lgmachinery.ru

Технические характеристики и внешний вид машины могут быть изменены без предварительного уведомления. Машины могут быть изображены с опциональным оборудованием. Стандартное и дополнительное оборудование LiuGong в разных регионах может отличаться.