

РЯД | КОЛЕСНЫХ ЭКСКАВАТОРОВ



РЯД КОЛЕСНЫХ ЭКСКАВАТОРОВ.

С тех пор, как Джозеф Сирил Бэмфорд основал компанию JCB в небольшом гараже в Стаффордшире в 1945 году, стимулом к развитию наших машин и нашего мышления были инновации. Разумеется, с тех пор компания выросла, и сейчас на ее предприятиях, расположенных на 4 континентах, работает свыше 10 000 сотрудников, однако инновации по-прежнему являются основой ее деятельности.

История инноваций

Мы вводим новшества с первого дня существования нашей компании и всегда поощряем революционные конструкторские идеи. Мы изобрели совершенно новые классы машин, например, трактор Fastrac и телескопический погрузчик, и кардинально изменили другие, такие как трактор и мини-погрузчик с бортовым поворотом.

Лучшая поддержка в отрасли

Ключевой элемент любой машины JCB — это не имеющая равных полная техническая поддержка: наша торгово-сервисная сеть, которая включает 2000 предприятий в 150 странах мира и всегда во главу угла ставит интересы заказчика. Наш мировой центр запчастей стремится доставлять заказы в любые точки планеты в течение 24 часов.

Успех миллиона машин

Каждая машина JCB разрабатывается и изготавливается, чтобы обеспечить превосходную производительность, долговечность, эффективность, безопасность, комфорт и надежность, поэтому не удивительно, что мы недавно изготовили нашу миллионную машину. Само собой, будучи прогрессивной компанией, мы не собираемся почивать на лаврах.





КОЛЕСНЫЙ ЭКСКАВАТОР JSI45W.

4. Всё под рукой

На экскаваторах JCB JSI45W в стандартной комплектации устанавливается одноточечная система смазки, использование которой упрощает удобный доступ с уровня земли.

1. Стрела и рукоять

Усиленная стрела и рукоять экскаватора JCB JSI45W выполнены из высокопрочной стали, а цельная нижняя пластина стрелы и внутренние перегородки обеспечивают долгий срок службы машины.

3. Условия работы оператора

Прочная рулевая колонка и рычаги управления регулируются независимо, что позволяет легко подобрать для них оптимальное рабочее положение.

5. Эффективный экскаватор

Новая электронная система управления SMART Control и соответствующие стандарту Tier 3 двигатели DIESELMAX отлично работают вместе, обеспечивая плавную работу и высокий крутящий момент при любых оборотах двигателя.

2. Универсальность

Быстроръемная каретка JCB, специально разработанная для модельного ряда JS, позволяет быстро и легко заменять навесное оборудование.

6. Структурная прочность

Наши усиленные мосты, отвалы и стабилизаторы рассчитаны на эксплуатацию в наиболее сложных условиях и могут быть приспособлены к любой выполняемой работе.



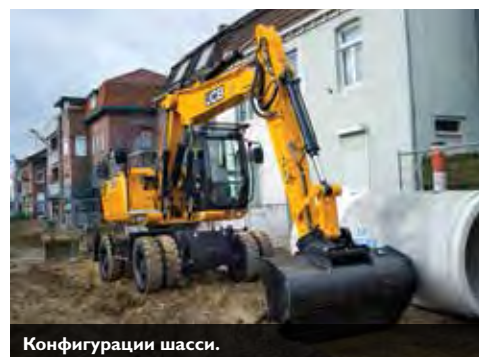
Индивидуальное регулирование органов управления.



Плавный и равномерный привод.



Простота и точность.



Конфигурации шасси.

		JSI45W
Максимальная эксплуатационная масса	кг	17610
Полная мощность двигателя	кВт (л. с.)	97 (130)
Максимальная глубина копания	мм	5930
Максимальный вылет на уровне земли	мм	9000
Максимальная высота загрузки поверх бортов	мм	7950
Скорость движения (высокая)	км/ч	34
Варианты машин		MONO (монострела)/TAB (трехсекционная стрела)
Максимальное усилие отрыва на рукояти	кН	6190

КОЛЕСНЫЙ ЭКСКАВАТОР JSI60W.

1. Эффективный экскаватор

Двигатель JSI60W DIESELMAX T3 был протестирован в течение 110 000 часов на 70 различных машинах, выполнявших самые сложные задачи в самых трудных рабочих условиях.

2. Всё под рукой

Капот машин JCB JSI60W легко открывается и закрывается с помощью пневматических цилиндров, а большие и широкие отсеки для обслуживания обеспечивают превосходный доступ к компонентам.

3. Условия работы оператора

Прочная рулевая колонка и рычаги управления регулируются независимо, что позволяет легко подобрать для них оптимальное рабочее положение.

6. Структурная прочность

Наши усиленные мосты, отвалы и стабилизаторы рассчитаны на эксплуатацию в наиболее сложных условиях и могут быть приспособлены к любой выполняемой работе.

4. Стрела и рукоять

Усиленная стрела и рукоять экскаватора JCB JSI60W выполнены из высокопрочной стали, а цельные пластины стрелы и внутренние перегородки обеспечивают долгий срок службы машины.

5. Универсальность

Быстросъемная каретка JCB, специально разработанная для модельного ряда JS, позволяет быстро и легко заменять навесное оборудование.

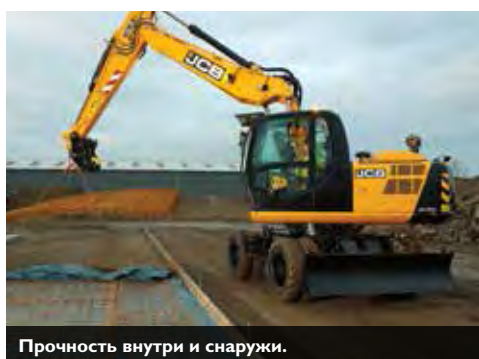




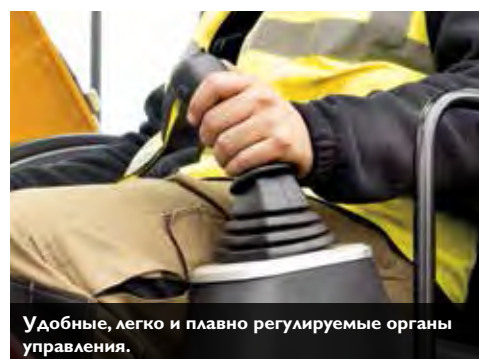
Набор навесного оборудования.



Органы управления регулируются независимо, что позволяет легко подобрать для них оптимальное рабочее положение.



Прочность внутри и снаружи.



Удобные, легко и плавно регулируемые органы управления.

		JSI60W
Максимальная эксплуатационная масса	кг	18218
Полная мощность двигателя	кВт (л. с.)	97 (130)
Максимальная глубина копания	мм	6100
Максимальный вылет на уровне земли	мм	9195
Максимальная высота загрузки поверх бортов	мм	7575
Скорость движения (высокая)	км/ч	28
Варианты машин		MONO (монострела)/TAB (трехсекционная стрела)
Максимальное усилие отрыва на рукояти	кН	6665

КОЛЕСНЫЙ ЭКСКАВАТОР JSI75W.

1. Стрела и рукоять

Усиленная стрела и рукоять экскаватора JCB JSI75W выполнены из высокопрочной стали, а цельная нижняя пластина стрелы и внутренние перегородки обеспечивают длительный срок службы машины.

1

3. Условия работы оператора

Прочная рулевая колонка и рычаги управления регулируются независимо, что позволяет легко подобрать для них оптимальное рабочее положение.

3

2. Универсальность

Быстросъемная каретка JCB, специально разработанная для модельного ряда JS, позволяет быстро и легко заменять навесное оборудование.

6. Структурная прочность

Наши усиленные мосты, отвалы и стабилизаторы рассчитаны на эксплуатацию в наиболее сложных условиях и могут быть приспособлены к любой выполняемой работе.

4. Всё под рукой

Установленный в кабине НОВЫЙ монитор JCB позволяет проверять уровень масла в двигателе, объем охлаждающей жидкости и наличие ошибок при запуске двигателя машины.

4

5. Эффективный экскаватор

Двигатель JSI75W DIESELMAX T2 был протестирован в течение 110 000 часов на 70 различных машинах, выполнявших самые сложные задачи в самых трудных рабочих условиях.

5

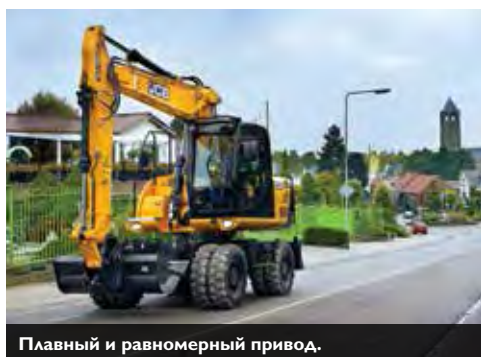
6



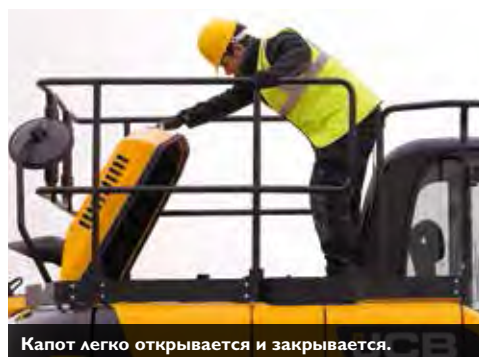
Индивидуальное регулирование органов управления.



Предусмотрено применение одно- или двухсекционной стрелы.



Плавный и равномерный привод.



Капот легко открывается и закрывается.

		JSI75W
Максимальная эксплуатационная масса	кг	18291
Полная мощность двигателя	кВт (л. с.)	129 (172)
Максимальная глубина копания	мм	6451
Максимальный вылет на уровне земли	мм	9195
Максимальная высота загрузки поверх бортов	мм	7575
Скорость движения (высокая)	км/ч	30
Варианты машин		MONO (монострела)/TAB (трехсекционная стрела)
Максимальное усилие отрыва на рукояти	кН	7470

КОЛЕСНЫЙ ЭКСКАВАТОР JS200W.

1. Стрела и рукоять

Усиленная стрела и рукоять экскаватора JCB JS200W выполнены из высокопрочной стали, а цельные пластины стрелы и внутренние перегородки обеспечивают долгий срок службы машины.

2. Универсальность

Быстросъемная каретка JCB, специально разработанная для модельного ряда JS, позволяет быстро и легко заменять навесное оборудование.

3. Условия работы оператора

Прочная рулевая колонка и рычаги управления регулируются независимо, что позволяет легко подобрать для них оптимальное рабочее положение.

4. Всё под рукой

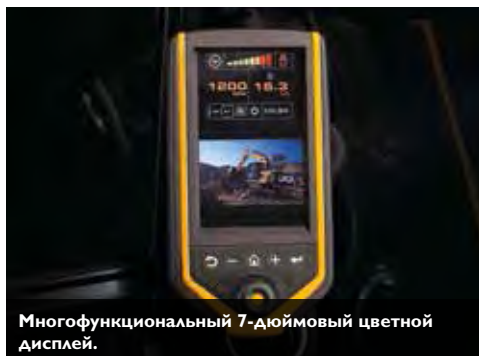
Капот машин JCB JS200W легко открывается и закрывается с помощью пневматических цилиндров, а большие и широкие отсеки для обслуживания обеспечивают превосходный доступ к компонентам.

5. Эффективный экскаватор

Двигатель JS200W DIESELMAX T2 был протестирован в течение 110 000 часов на 70 различных машинах, выполнявших самые сложные задачи в самых трудных рабочих условиях.

6. Структурная прочность

Коробчатая конструкция поворотной платформы обеспечивает повышение прочности и снижение нагрузки. Кроме того, она устойчива к ударным повреждениям.



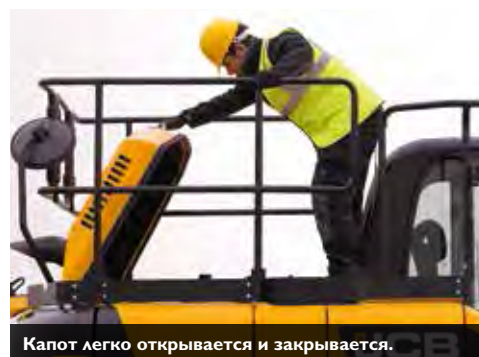
Многофункциональный 7-дюймовый цветной дисплей.



Индивидуальное регулирование органов управления.



Компоненты с высокой точностью и качественной сборкой.



Капот легко открывается и закрывается.

		JS200W
Максимальная эксплуатационная масса	кг	23773
Полная мощность двигателя	кВт (л. с.)	129 (172)
Максимальная глубина копания	мм	6475
Максимальный вылет на уровне земли	мм	9850
Максимальная высота загрузки поверх бортов	мм	7300
Скорость движения (высокая)	км/ч	30
Варианты машин		MONO (монострела)/TAB (трехсекционная стрела)
Максимальное усилие отрыва на рукояти	кН	10450

LIVELINK, УМНЫЙ ПОМОЩНИК.

LIVELINK — ЭТО ИННОВАЦИОННАЯ ПРОГРАММНАЯ СИСТЕМА, ПОЗВОЛЯЮЩАЯ ДИСТАНЦИОННО КОНТРОЛИРОВАТЬ РАБОТУ МАШИН JCB ЧЕРЕЗ ИНТЕРНЕТ, ЭЛЕКТРОННУЮ ПОЧТУ ИЛИ МОБИЛЬНЫЙ ТЕЛЕФОН. СИСТЕМА ПРЕДОСТАВЛЯЕТ ДОСТУП К РАЗЛИЧНОЙ ПОЛЕЗНОЙ ИНФОРМАЦИИ О МАШИНАХ, ХРАНЯЩЕЙСЯ В ЗАЩИЩЕННОМ ЦЕНТРЕ, ВКЛЮЧАЯ ПРЕДУПРЕЖДЕНИЯ О НЕПОЛАДКАХ, ОТЧЕТЫ ОБ УРОВНЕ ТОПЛИВА И ЖУРНАЛ СОБЫТИЙ.

Преимущества при техобслуживании

Удобство управления техническим обслуживанием — точный контроль моточасов и уведомления о техобслуживании упрощают планирование техобслуживания, а сведения о местоположении машин в реальном времени помогают эффективно управлять парком. Также доступны критически важные предупреждения о работе машин и журнальные записи о техническом обслуживании.



Производительность и сокращение затрат

Система JCB LiveLink предоставляет информацию о времени работы на холостом ходу и расходе топлива машины, помогая уменьшить расход топлива, экономить средства и повысить производительность. Сведения о местоположении машин позволяют повысить эффективность их эксплуатации и даже сократить расходы на страховании.



Безопасность

Система LiveLink в реальном времени предупреждает о выходе машины за пределы предварительно заданной рабочей зоны, а также о ее несанкционированном использовании в нерабочее время. Среди других преимуществ — передача информации о местоположении машин в реальном времени, контроль данных модуля электронного управления (связь LiveLink с иммобилайзером или модулем электронного управления) и управление PIN-кодом (для авторизации при удаленном доступе — удобная функция при сдаче машин в аренду).



LIVELINK

ДОПОЛНИТЕЛЬНЫЕ ПРЕИМУЩЕСТВА.

КОМПАНИЯ JCB ОКАЗЫВАЕТ ПЕРВОКЛАССНУЮ ТЕХНИЧЕСКУЮ ПОДДЕРЖКУ СВОИМ ЗАКАЗЧИКАМ ПО ВСЕМУ МИРУ. ГДЕ БЫ ВЫ НИ НАХОДИЛИСЬ, КАКОЙ БЫ ВОПРОС У ВАС НИ ВОЗНИК, МЫ БЫСТРО ПРИБУДЕМ НА МЕСТО И ПОМОЖЕМ ОБЕСПЕЧИТЬ МАКСИМАЛЬНО ЭФФЕКТИВНУЮ РАБОТУ ВАШЕЙ МАШИНЫ.



1

1 Техническая поддержка JCB может обеспечить мгновенную связь с экспертами завода независимо от времени суток, а отделы финансирования и страхования компании всегда готовы быстро предоставить гибкие и конкурентоспособные ценовые предложения.

2 Глобальная сеть центров поставки запчастей JCB представляет собой еще один пример высокой эффективности. Наличие 16 региональных центров позволяет нам доставить 95 % всех запчастей в любую точку земного шара в течение 24 часов. Оригинальные запчасти JCB спроектированы так, чтобы работать в гармонии с вашей машиной, обеспечивая при этом оптимальную эффективность и производительность.

Примечание. Система JCB LIVELINK и набор услуг JCB ASSETCARE могут быть недоступны в вашем регионе. Для получения дополнительных сведений обратитесь к местному дилеру JCB.

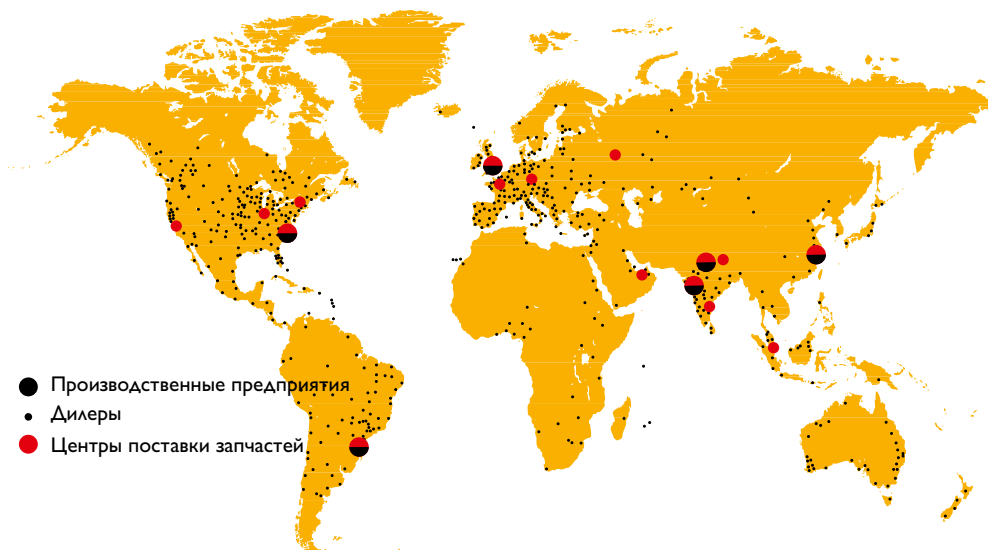


2

3 Набор услуг JCB Assetcare предлагает полный пакет расширенных гарантий и соглашений об обслуживании, а также договоров на проведение обслуживания и/или ремонта. Независимо от выбранных вами услуг наши группы технического обслуживания, находящиеся по всему миру, быстро и качественно выполняют ремонтные работы по гарантии, проведут техобслуживание по приемлемым расценкам и предоставят запрошенные ценовые предложения.



3









ОДНА КОМПАНИЯ — СВЫШЕ 300 МАШИН.

Ваш дилер JCB:

**ООО "Предприятие "Стройкомплект" -
официальный дилер спецтехники JCB
в Уральском, Сибирском регионах
и на Дальнем Востоке
Телефон бесплатной горячей линии:
8 800 700 5 066 www.skl.ru**

ПРЕДПРИЯТИЕ **СТРОЙКОМПЛЕКТ** **WWW.SKLRU**
9999/5881 ru-RU 11/14 Выпуск 1

РЯД КОЛЕСНЫХ ЭКСКАВАТОРОВ

JCB Sales Limited, Rocoester, Staffordshire, United Kingdom (Великобритания) ST14 5JP.

Телефон: +44 (0)1889 590312 Эл. почта: salesinfo@jcb.com

Загрузить новейшие сведения об этой линейке продукции можно на веб-сайте www.jcb.ru.

© JCB Sales, 2009. Все права защищены. Категорически запрещается полное или частичное воспроизведение, сохранение в информационно-поисковых системах или передача в любой форме и любым способом, в том числе электронное, механическое воспроизведение и ксерокопирование данной публикации без предварительного разрешения JCB Sales. Сведения об эксплуатационной массе, размерах, грузоподъемности и других технических характеристиках в данной публикации представлены исключительно в ознакомительных целях — характеристики конкретной машины могут отличаться от указанных. Поэтому не следует полагаться на эти данные, определяя пригодность машины для конкретного применения. Необходимые указания и рекомендации можно получить у дилера компании JCB. Компания JCB оставляет за собой право вносить изменения в технические характеристики машин без предварительного уведомления. Иллюстрации и технические характеристики могут включать дополнительное оборудование и оснащение. Все изображения верны на момент печати. Логотип JCB — зарегистрированный товарный знак компании J.C. Bamford Excavators Ltd.



WORLD
LAND
TRUST™



Mixed Sources
Product group from well-managed
forests and other controlled sources
www.fsc.org Cert no. TIC-COC-002291
© 1996 Forest Stewardship Council

www.carbonbalancedpaper.com

уникальный номер печати

