

Двигатель	Weichai WP4G95E221
Полная мощность	70 кВт (95 л.с.) @ 2 200 об/мин
Полезная мощность	68 кВт (92.4 л.с.) @ 2 200 об/мин
Максимальная скорость	36 км/ч
Стандартный объем погрузочного ковша	1.0 м <sup>3</sup>
Стандартный объем экскаваторного ковша	0.2 м <sup>3</sup>
Эксплуатационная масса	8 400 кг

# 777A

ЭКСКАВАТОР-ПОГРУЗЧИК

 **LIUGONG**



СУРОВЫЙ МИР, НАДЕЖНАЯ ТЕХНИКА.

# 777A СПЕЦИФИКАЦИЯ >>>

## ДВИГАТЕЛЬ

Экологический стандарт	Tier 2 / Stage II
Производитель	Weichai
Модель	WP4G95E221
Полная мощность	70 кВт (95 л.с.) @ 2 200 об/мин
Полезная мощность	68 кВт (92.4 л.с.) @ 2 200 об/мин
Максимальный крутящий момент	383 Н · м @ 1 500 rpm
Объем двигателя	4.5 л

## ЭЛЕКТРИЧЕСКАЯ СИСТЕМА

Напряжение бортовой сети	12 В
Емкость аккумулятора	95 А · ч

## ТРАНСМИССИЯ

Количество ведущих колес	2WD / 4WD
Максимальная скорость на 1 передаче, передний / задний ход	5.9 км/ч
Максимальная скорость на 2 передаче, передний / задний ход	10.7 км/ч
Максимальная скорость на 3 передаче, передний / задний ход	20.5 км/ч
Максимальная скорость на 4 передаче, передний / задний ход	36 км/ч
Радиус поворота по забегавшему колесу с одиночным торможением	4 400 мм
Радиус поворота по ковшу с одиночным торможением	5 554 мм

## ТОРМОЗНАЯ СИСТЕМА

Тип рабочего тормоза	Мокрый
Тип привода рабочего тормоза	Гидравлический

## ШИНЫ

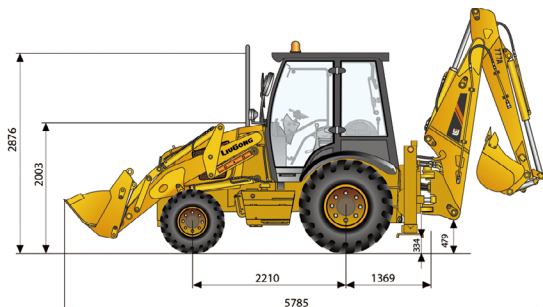
Размер передних шин	14-17.5 NHS-14RP T
Размер задних шин	19.5 L-24 14PR T

## ГИДРАВЛИЧЕСКАЯ СИСТЕМА

Тип системы	С открытым центром
Поток насоса	143 л/мин
Давление срабатывания предохранительного клапана	24 Мпа
Тип насоса	Тандемный шестеренный насос
Тип рулевого управления	С приоритетным клапаном

## ЭКСПЛУАТАЦИОННАЯ МАССА

Эксплуатационная масса	8 400 кг
------------------------	----------



## ХАРАКТЕРИСТИКИ ПОГРУЗОЧНОГО КОВША

Тип стандартного ковша (справочно)	Общее назначение
Максимальная вместимость стандартного ковша по ISO (справочно)	1.0 м³
Ширина стандартного ковша (справочно)	2 260 мм
Усилие при подъеме на макс.высоту	30.2 кН
Вырывное усилие ковша	59.3 кН
Макс.угол поворота ковша при разгрузке	45°
Высота разгрузки под максимальным углом	2 691 мм
Вылет кромки ковша при максимальном угле	713 мм
Грузоподъемность стрелы, с уровне земли	49.3 кН
Макс.глубина копания	89 мм

## ХАРАКТЕРИСТИКИ КОВША ОБРАТНОЙ ЛОПАТЫ

Тип стандартного ковша (справочно)	ковш общего назначения
Максимальная вместимость стандартного ковша по ISO (справочно)	0.2 м³
Ширина стандартного ковша (справочно)	610 мм
Макс.глубина копания	4 440 мм
Вылет рабочего оборудования от нижнего пальца стрелы на уровне земли	5 443 мм
Угол хода ковша	186°
Усилие копания ковша	58.2 кН
Усилие копания std. рукоятки	37.5 кН
Высота загрузки	3 586 мм
Высота загрузки от нижнего пальца стрелы	3 007 мм

## ЭКСПЛУАТАЦИОННАЯ ЕМКОСТЬ

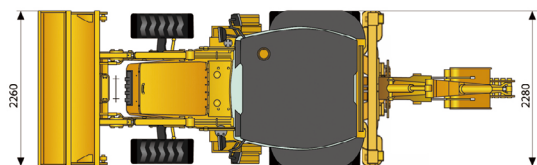
Топливный бак	130 л
Моторное масло	13 л
Система охлаждения	15 л
Гидравлический бак	130 л
Гидравлическая система	170 л
Трансмиссия и гидротрансформатор	16 л
Мост передний	6.9 л
Мост задний	16 л

## СТАНДАРТНАЯ КОМПЛЕКТАЦИЯ

Weichai WP4G95E221 двигатель
Saargoo Трансмиссия
Открытая кабина, ROPS / FOPS
Комплект гидродвигателей навесного оборудования
Saargoo 4 x 2 мосты
Блокировка стрелы
Ковш общего назначения 1.0 м³
Ремень безопасности оператора

## ОПЦИИ

Закрытая кабина ROPS / FOPS с кондиционером
Проблесковый маячок
Гидроножницы
Вибрационный уплотнитель
Гидроломот
Saargoo 4 x 4 мосты
4 в 1 ковш 1.0 м³
Телескопическая рукоятка



Unit:mm

Гуанси Люгонг машинери Ко.,Лтд.

№. 1 Лютай Роуд, Лючжоу, Гуанси, Китай, 545007  
Т: +86 772 3886124 E: overseas@liugong.com  
www.liugong.com

05/2019 Разработано Люгонг

Технические характеристики и конструкция могут быть изменены без предварительного уведомления. На представленных машинах может быть установлено дополнительно оборудование. На разных территориях стандартная комплектация и опции Люгонг могут разные. Обратитесь к Люгонг дистрибьютору за информацией.