



ПРОМЫШЛЕННЫЙ ВИЛОЧНЫЙ ПОГРУЗЧИК TELETRUK | TLT25/30/35

Макс. грузоподъемность - 3500 кг Макс. грузоподъемность на вылете 2 м - 2400 кг Макс. высота подъема - 5150 мм



ЭФФЕКТИВНОСТЬ И СТОИМОСТЬ ВЛАДЕНИЯ

ВИЛОЧНЫЙ ПОГРУЗЧИК JCB TELETRUK МОЖЕТ ВЫПОЛНЯТЬ ВСЮ ТУ ЖЕ РАБОТУ, ЧТО И СТАНДАРТНЫЙ МАЧТОВЫЙ ВИЛОЧНЫЙ ПОГРУЗЧИК... И НЕ ТОЛЬКО. ЭТА МАШИНА ПОЗВОЛЯЕТ СНИЗИТЬ СТОИМОСТЬ ВЛАДЕНИЯ ЗА СЧЕТ ЭКОНОМИИ ВРЕМЕНИ, ТОПЛИВА, ТРУДОВЫХ ЗАТРАТ И ПЛОЩАДИ ЗОНЫ ПОГРУЗКИ. ПОТЕНЦИАЛ ПОГРУЗЧИКА TELETRUK ПОЗВОЛЯЕТ ЗАМЕНИТЬ НЕСКОЛЬКО МАШИН. ВАМ БОЛЬШЕ НЕ НУЖНО БУДЕТ ДЕРЖАТЬ В ПАРКЕ БОЛЬШОЕ КОЛИЧЕСТВО МАЧТОВЫХ ВИЛОЧНЫХ ПОГРУЗЧИКОВ, ПРИ ЭТОМ В РЕЗУЛЬТАТЕ ВЫ ПОЛУЧИТЕ МАКСИМАЛЬНУЮ ЭФФЕКТИВНОСТЬ И ПРОИЗВОДИТЕЛЬНОСТЬ.

В модельном ряду JCB Teletruk представлено десять компактных моделей с гидростатическими трансмиссиями на базе дизельных двигателей с приводом на два или четыре колеса, а также две машины с приводом на два колеса на базе двигателей, работающих на сжиженном газе.



Использование погрузчика Teletruk позволяет снизить эксплуатационные затраты на 30 % в сравнении с вилочным погрузчиком с мачтой. Таких показателей удастся добиться за счет экономии времени, пространства и расхода топлива при односторонней загрузке.

Эффективная работа

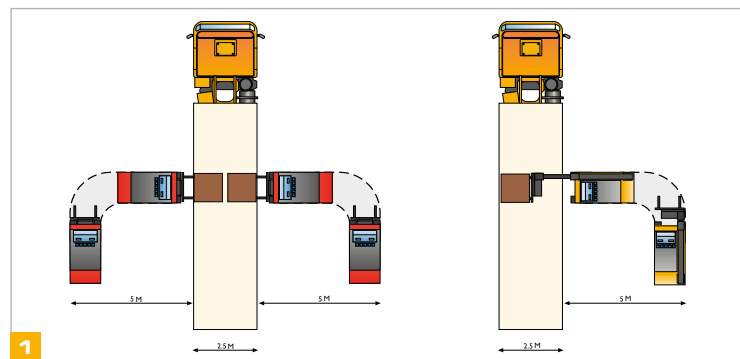
1 С помощью телескопической стрелы можно выполнять загрузку и выгрузку грузового транспорта с одной стороны. Это позволяет освободить до 50 % площади погрузки. Высвободившееся пространство можно использовать для других операций, кроме того, отпадает необходимость на дополнительное перемещение грузовиков по рабочей площадке.

2 Погрузчик Teletruk зачастую может выполнять работу пяти машин — мачтового вилочного погрузчика, мини-погрузчика с бортовым поворотом, телескопического погрузчика, компактного колесного погрузчика и вилочного погрузчика повышенной проходимости — благодаря чему можно сократить парк машин и выполнять больше задач в течение каждой рабочей смены.

3 Машина поддерживается двухлетней гарантией JCB (до 3000 мото-часов).



1



1

Мачтовый вилочный погрузчик Вилочный погрузчик Teletruk



2



3

РАЗНООБРАЗНОЕ ПРИМЕНЕНИЕ

СОЧЕТАНИЕ КОМПАКТНЫХ РАЗМЕРОВ, ТЕЛЕСКОПИЧЕСКОЙ СТРЕЛЫ, ПРИВОДА НА ДВА ИЛИ ЧЕТЫРЕ КОЛЕСА, А ТАКЖЕ ГИДРАВЛИЧЕСКОЙ БЫСТРОСЪЕМНОЙ КАРЕТКИ ДЕЛАЕТ МАШИНУ САМЫМ УНИВЕРСАЛЬНЫМ ВИЛОЧНЫМ ПОГРУЗЧИКОМ В МИРЕ.

Подъем и погрузка

- 1** В модельном ряду представлены машины грузоподъемностью до 3500 кг и высотой подъема до 5150 мм, при этом максимальная грузоподъемность при вылете стрелы 2 м составляет 2400 кг.
- 2** Телескопическая стрела со «свободным ходом» входит в стандартную комплектацию, при этом не требуется приобретать дорогостоящую мачту.
- 3** Функция отрицательного подъема позволяет погрузчикам Teletruk работать с грузами, расположенными ниже уровня земли или палубы.
- 4** В обычных мачтовых погрузчиках гидравлическая мощность применяется только на этапе подъема груза, опускание происходит под действием силы тяжести. В погрузчиках Teletruk гидравлическая мощность в полном объеме задействуется и при опускании груза с целью обеспечения максимального контроля и точности, что особенно ценно в специализированных областях применения.
- 5** Горизонтальное положение вил (параллельный подъем и опускание) достигается автоматически во всем рабочем диапазоне.



Телескопическая стрела

6 Телескопическая стрела позволяет выполнять загрузку с одной стороны, размещать грузы в дальнем конце железнодорожных вагонов (так как вылета стрелы достаточно для преодоления зазора между платформой и вагоном), перемещать грузы внутри автофургонов и загружать суда с причала.

7 Поворот каретки на 111° значительно упрощает работу с грузами, не уложенными на поддоны, и делает ее безопаснее.

Доступ на любые площадки

8 Благодаря малым габаритам и радиусу поворота погрузчика, на нем можно работать в узких проездах.

9 Модели с приводом на два колеса следует использовать при работе на подготовленной поверхности. А вот для более сложных условий передвижения рекомендуется сделать выбор в пользу полноприводных моделей с дополнительными противобуксовочными системами, обеспечивающими еще большую производительность на неровной поверхности.

10 Полный привод обеспечивает отличную работу и управление при работе на рампах и наклонных поверхностях.

Полная универсальность

11 JCB Changezee — это гидравлическая быстросъемная каретка, которая позволяет оператору заменять навесное оборудование в течение 30 секунд, не покидая кабины. Эта уникальная особенность позволила компании JCB завоевать награду ассоциации Fork Lift Truck Association за эргономику.

12 Специальная линейка навесного оборудования для погрузчика Teletruk, а также совместимость с полным спектром навесного оборудования для различных отраслей, обеспечивает потрясающую универсальность и позволяет выполнять разнообразные виды работ.



7



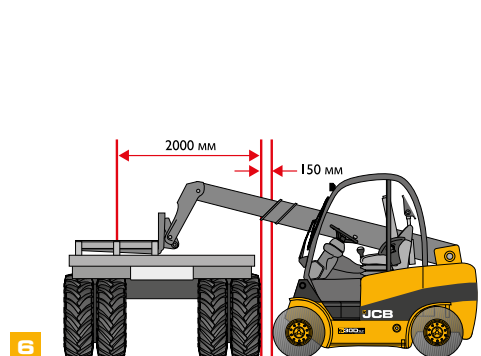
8



9



10



6



6



11



12

БЕЗОПАСНОСТЬ ЗАЛОЖЕННАЯ В КОНСТРУКЦИИ

У МАЧТОВЫХ ВИЛОЧНЫХ ПОГРУЗЧИКОВ МАЧТА БЛОКИРУЕТ ФРОНТАЛЬНЫЙ ОБЗОР. TELETRUK ЛИШЕН ЭТОГО НЕДОСТАТКА. УСТАНОВЛЕННАЯ СБОКУ ТЕЛЕСКОПИЧЕСКАЯ СТРЕЛА ОБЕСПЕЧИВАЕТ ОПЕРАТОРУ МАКСИМАЛЬНУЮ ОБЗОРНОСТЬ, А ШИРОКИЙ СПЕКТР ДОПОЛНИТЕЛЬНЫХ ФУНКЦИЙ, РАЗРАБОТАННЫХ КОМПАНИЕЙ JCB, ПОЗВОЛЯЕТ ЗНАЧИТЕЛЬНО ПОВЫСИТЬ УРОВЕНЬ БЕЗОПАСНОСТИ В МЕСТЕ РАБОТЫ.

Непревзойденная обзорность

1 Уникальная конструкция стрелы погрузчиков Teletruk позволяет отказаться от применения традиционной для вилочных погрузчиков ограничивающей фронтальный обзор мачты, обеспечивая таким образом непревзойденную обзорность перед машиной.

2 Кроме того, такая конструкция стрелы обеспечивает обзор края вилочного захвата или навесного оборудования когда стрела полностью задвинута и опущена, даже внутри контейнеров и, в частности, при захвате паллеты на уровне земли.

Загрузка с одной стороны

3 Благодаря установленной на погрузчиках Teletruk телескопической стреле, разгрузку грузовиков можно выполнять с одной стороны. Это означает, что тент кузова необходимо открывать только с одной стороны, при этом с другой стороны погрузчик передвигаться не будет, таким образом, пешеходы будут отделены от зоны погрузки, что обеспечит повышение безопасности работ на площадке.

4 Если грузовой автомобиль приходится парковать на обочине, то погрузчик Teletruk может выполнить его разгрузку с одной стороны, не выезжая при этом на дорогу общего пользования.

ВПЕЧАТЛЯЮЩИЙ ОБЗОР

(Вид из кабины Teletruk)



ПЛОХОЙ ОБЗОР

(Вид из кабины мачтового погрузчика)





5

Защита машины и человека

5 Гидрозамки предотвращают падение давления в гидравлических цилиндрах, обеспечивая удержание стрелы в случае выхода из строя гидравлики.

6 Система активации гидравлической каретки Changezee исключает любые риски, связанные с её неправильной эксплуатацией.

7 Все кабины соответствуют международным нормам ROPS/FOPS, а также имеют широкий спектр дополнительных опций, направленных на повышение безопасности, среди которых защита лобового стекла и система контроля скорости передвижения, а также ремни безопасности, входящие в стандартную комплектацию.

8 Погрузчики оборудуются проблесковыми маячками и звуковыми сигналами заднего хода для обеспечения повышенной безопасности на рабочей площадке.

9 Выключатель массы позволяет предотвратить несанкционированное использование машины, защищая тем самым ваши вложения.

10 Благодаря широкой ступени и большому поручню вход в машину и выход из нее прост, безопасен и удобен.



6



8



Открытая кабина с системами защиты от опрокидывания (ROPS) и падающих предметов (FOPS).

7



9



10

КОМФОРТ И УДОБСТВО ИСПОЛЬЗОВАНИЯ

МЫ ПРИЛОЖИЛИ ВСЕ УСИЛИЯ ДЛЯ УЛУЧШЕНИЯ ЭРГОНОМИКИ ПОГРУЗЧИКА TELETRUK, ЧТОБЫ ОБЕСПЕЧИТЬ НЕПРЕВЗОЙДЕННЫЙ КОМФОРТ ДЛЯ ОПЕРАТОРА В ТЕЧЕНИЕ ВСЕГО РАБОЧЕГО ДНЯ И ДАТЬ ВАМ ВОЗМОЖНОСТЬ МАКСИМАЛЬНО ИСПОЛЬЗОВАТЬ ВОЗМОЖНОСТИ ЭТОЙ УНИКАЛЬНОЙ УНИВЕРСАЛЬНОЙ МАШИНЫ.

Полный контроль

1 Эргономичные органы управления удобно расположены под рукой, а данные на дисплее четко видны при любом освещении. На вилочном погрузчике JCB Teletruk установлен многофункциональный рычаг управления.

2 Система индикации грузового момента позволяет безопасно управлять грузом и снижает вероятность опрокидывания машины.

Абсолютный комфорт

3 В интерьере кабины появились новые черные молдинги и панель переключателей.

4 Компактное, регулируемое кресло может быть обтянуто винилом или тканью. Доступен вариант кресла с пневмоподвеской.

5 Доступны несколько вариантов кабины: от открытой до полностью остекленной и пониженной, обеспечивающей самые комфортные условия работы в любом климате и при любых условиях окружающей среды.

6 На тот случай, когда становится холодно или для работы ранним утром, когда воздух еще не прогрелся, в стандартную комплектацию моделей с закрытой кабиной входит отопитель. Для комфорта оператора предусмотрена система кондиционирования воздуха.



Полностью гидростатическое рулевое управление вкупе с рулевым колесом небольшого диаметра со вспомогательной рукояткой обеспечивают точное маневрирование.



КОМПЛЕКТЫ TELETRUK WASTEMASTER

БЛАГОДАРЯ СВОЕЙ НАДЕЖНОЙ КОНСТРУКЦИИ, КАЧЕСТВУ ИЗГОТОВЛЕНИЯ И ВЫСОКОЙ ПРОИЗВОДИТЕЛЬНОСТИ ПОГРУЗЧИКИ JCB TELETRUK ЯВЛЯЮТСЯ ИДЕАЛЬНЫМ РЕШЕНИЕМ ДЛЯ ОТРАСЛИ ПЕРЕРАБОТКИ И УТИЛИЗАЦИИ ОТХОДОВ. ДЛЯ ОБЕСПЕЧЕНИЯ ПОЛНОЙ ЗАЩИТЫ МАШИН, РАБОТАЮЩИХ В ТЯЖЕЛЫХ УСЛОВИЯХ ПРИ БОЛЬШОМ КОЛИЧЕСТВЕ ГРЯЗИ И ПЫЛИ, КОМПАНИЯ JCB ПРЕДЛАГАЕТ РАЗЛИЧНЫЕ КОМПЛЕКТЫ ЗАЩИТЫ WASTEMASTER ДЛЯ ОПРЕДЕЛЕННЫХ ОБЛАСТЕЙ ПРИМЕНЕНИЯ.



Состав комплектов:

- 1 Усиленная каретка.
- 2 Цельный палец шарнира каретки.
- 3 Базовая защита от мусора.
- 4 Передняя защитная панель.
- 5 Защита гидромоторов передних и задних колес.
- 6 Набор защитных элементов шасси для работы в тяжелых условиях, защита двери и днища.
- 7 Сигнальная разметка противовеса.
- 8 Радиатор с увеличенными сотами.
- 9 Огнетушитель.
- 10 Защита от падающих предметов.
- 11 Панорамное зеркало.
- 12 Комплект смазки.
- 13 Индикатор температуры охлаждающей жидкости в кабине.



КАЧЕСТВО, НАДЕЖНОСТЬ, ДОЛГОВЕЧНОСТЬ

НАДЕЖНАЯ КОНСТРУКЦИЯ ПОГРУЗЧИКА TELETRUK, КОТОРАЯ ПРОШЛА СЛОЖНЕЙШИЕ ИСПЫТАНИЯ, ОБЕСПЕЧИВАЕТ ПРЕВОСХОДНУЮ УСТОЙЧИВОСТЬ, ПРОЧНОСТЬ И ВСЕСТОРОННЮЮ ЗАЩИТУ. МЫ СВЕЛИ К МИНИМУМУ ТРЕБОВАНИЯ К ОБСЛУЖИВАНИЮ МАШИНЫ И ОБЕСПЕЧИЛИ ЕГО БЫСТРОЕ И УДОБНОЕ ВЫПОЛНЕНИЕ, В РЕЗУЛЬТАТЕ ЧЕГО УДАЛОСЬ ДОБИТЬСЯ МАКСИМАЛЬНОЙ ПРОДОЛЖИТЕЛЬНОСТИ БЕЗОТКАЗНОЙ РАБОТЫ.

Созданы для длительной работы

1 Надежная конструкция стрелы и каретки погрузчиков Teletruk избавляет от необходимости в дорогостоящем ремонте и обслуживании мачт и цепей как у обычных вилочных погрузчиков. У компании JCB обширный опыт разработки и производства телескопических стрел, в конструкции которых используются такие элементы, как:

› U-образные профили для обеспечения максимальной прочности;

› литые детали с сечением типа «замочная скважина», обеспечивающие превосходное распределение нагрузки;

› износные накладки для длительного срока службы компонентов.

2 Шасси является полностью интегрированным, и, поскольку оно сконструировано и производится компанией JCB, мы можем гарантировать его высокую структурную целостность. Встроенные стальной гидравлический и топливный баки устойчивы к повреждениям.

3 Заказчикам предлагается спектр пневматических и цельных шин, соответствующих различным требованиям.



2



3



1

В уникальной конструкции стрелы погрузчиков Teletruk используются высококачественные гидроцилиндры, изготавливаемые на собственных производственных мощностях компании JCB.





5

Ограничение ущерба

4 Для уменьшения объема пыли, грязи и воды, попадающей в двигатель, что может пагубно сказаться на его производительности и сократить срок службы агрегата, мы создали комплект защиты днища, закрывающий машину снизу.

5 Погрузчики Teletruk — надежные машины, которые бесперебойно работают в самых сложных условиях. Наши комплекты защиты от отходов обеспечивают еще более высокую степень защиты за счет использования прочных элементов кузова, надежной ходовой части и радиаторов с широкими сотами.

6 Отсутствие мачты, препятствующей фронтальному обзору, а также вылет телескопической стрелы, расположенной сбоку, означает, что вы можете выполнять точную загрузку грузовиков и фургонов, не повреждая дверцы или элементы кузова загружаемого транспортного средства.



5



6



МИНИМАЛЬНОЕ ОБСЛУЖИВАНИЕ, ДЛИТЕЛЬНЫЕ ИНТЕРВАЛЫ

ВИЛОЧНЫЕ ПОГРУЗЧИКИ ПО БОЛЬШЕЙ ЧАСТИ ВЫПОЛНЯЮТ ТЯЖЕЛУЮ РАБОТУ. МЫ СПРОЕКТИРОВАЛИ TELETRUK ИМЕННО ДЛЯ ЭТОГО. ОН СОБРАН ИЗ КАЧЕСТВЕННЫХ КОМПОНЕНТОВ, ОБЕСПЕЧИВАЮЩИХ ДЛИТЕЛЬНЫЕ ИНТЕРВАЛЫ МЕЖДУ ОБСЛУЖИВАНИЯМИ.

Удобный доступ

- 1 Выполнять регулярные осмотры можно очень быстро и легко через открывающуюся в сторону дверь и откидывающуюся кабину, которые обеспечивают доступ с уровня земли ко всем основным компонентам.
- 2 Все компоненты, которые оператор должен проверять ежедневно, находятся за боковой дверью.
- 3 Для доступа к аккумулятору погрузчика Teletruk не требуется использование каких-либо специальных инструментов.
- 4 Бак гидравлической жидкости легко доступен, а индикатор уровня масла хорошо виден.





Использование телескопической стрелы вместо мачты означает, что в конструкции отсутствуют цепи и ролики, требующие обслуживания.

Заботится о себе сам

Дополнительно можно установить телематическую систему LiveLink Lite, которая передает информацию о состоянии машины и сигналы тревоги, защищая тем самым машину и оператора.

5 В стандартную комплектацию погрузчика Teletruk входит двухлетняя гарантия JCB (до 3000 мото-часов).

6 Опциональный радиатор с широкими сотами обеспечивает оптимальную работу в средах, где в воздухе присутствует большое количество мусора.

7 Трансмиссия погрузчика Teletruk полностью закрыта, а это означает, что такие компоненты, как гидромоторы колес, требуют минимального обслуживания.



5



7

LIVELINK — УМНЫЙ ПОМОЩНИК

LIVELINK — ЭТО ИННОВАЦИОННАЯ ТЕЛЕМАТИЧЕСКАЯ СИСТЕМА, ПОЗВОЛЯЮЩАЯ УДАЛЕННО УПРАВЛЯТЬ МАШИНАМИ ЧЕРЕЗ ИНТЕРНЕТ, ЭЛЕКТРОННУЮ ПОЧТУ ИЛИ МОБИЛЬНЫЙ ТЕЛЕФОН. СИСТЕМА ПРЕДОСТАВЛЯЕТ ДОСТУП К РАЗЛИЧНОЙ ПОЛЕЗНОЙ ИНФОРМАЦИИ О МАШИНАХ, ХРАНЯЩЕЙСЯ В ЗАЩИЩЕННОМ ЦЕНТРЕ, ВКЛЮЧАЯ ПРЕДУПРЕЖДЕНИЯ О НЕПОЛАДКАХ, ОТЧЕТЫ ОБ УРОВНЕ ТОПЛИВА И ЖУРНАЛ СОБЫТИЙ.

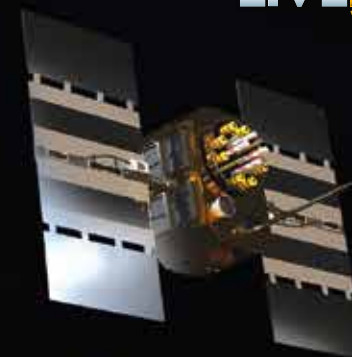
Преимущества при техобслуживании

Удобство управления техническим обслуживанием — точный контроль наработки и уведомления о техобслуживании упрощают планирование последнего, а сведения о местоположении машин в реальном времени помогают эффективно управлять парком. Также доступны критически важные предупреждения о работе машин и журнальные записи о техническом обслуживании.



Производительность и сокращение затрат

Система JCB LiveLink предоставляет информацию о времени работы на холостом ходу и расходе топлива машины, помогая уменьшить расход последнего, экономить средства и повысить производительность. Сведения о местоположении машин позволяют повысить эффективность их эксплуатации и даже сократить расходы на страхование.



Безопасность

Система LiveLink в реальном времени предупреждает о выходе машины за пределы предварительно заданной рабочей зоны, а также о ее несанкционированном использовании в нерабочее время. Среди других преимуществ — информация о местоположении в реальном времени и улучшенное электронное управление (связь LiveLink с иммобилайзером или электронным управлением).



Примечание. Система JCB LIVELINK и расширенная гарантия JCB Premier Cover могут быть недоступны в вашем регионе. Для получения дополнительных сведений обратитесь к местному дилеру JCB.

ДОПОЛНИТЕЛЬНЫЕ ПРЕИМУЩЕСТВА

КОМПАНИЯ JCB ОКАЗЫВАЕТ ПЕРВОКЛАССНУЮ ТЕХНИЧЕСКУЮ ПОДДЕРЖКУ СВОИМ ЗАКАЗЧИКАМ ПО ВСЕМУ МИРУ. ГДЕ БЫ ВЫ НИ НАХОДИЛИСЬ, КАКОЙ БЫ ВОПРОС У ВАС НИ ВОЗНИК, МЫ БЫСТРО ПРИБУДЕМ НА МЕСТО И ПОМОЖЕМ ОБЕСПЕЧИТЬ МАКСИМАЛЬНО ЭФФЕКТИВНУЮ РАБОТУ ВАШЕЙ МАШИНЫ.

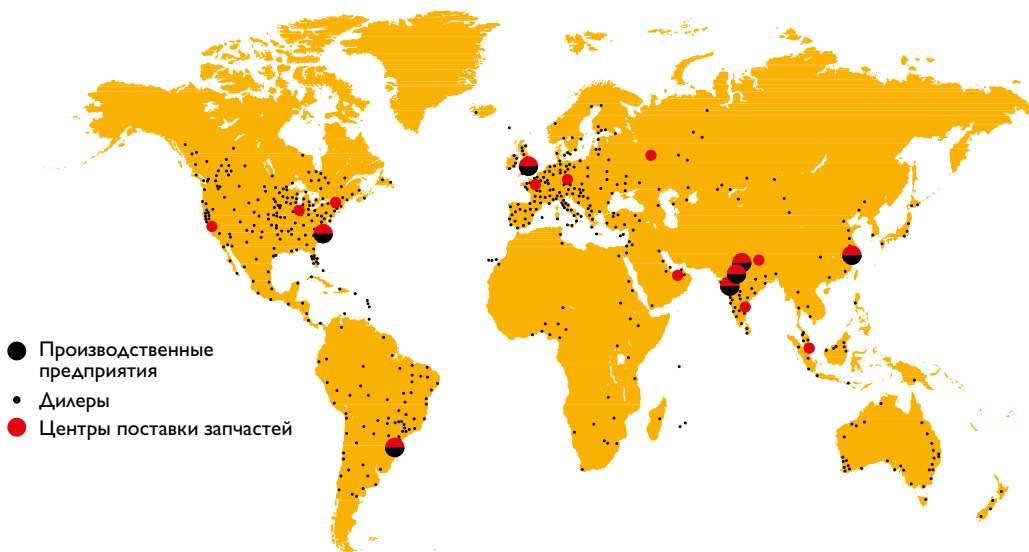


1 Техническая поддержка JCB может обеспечить мгновенную связь с экспертами завода независимо от времени суток, а отделы финансирования и страхования компании всегда готовы быстро предоставить гибкие и конкурентоспособные ценовые предложения.

2 Глобальная сеть центров поставки запчастей JCB представляет собой еще один пример высокой эффективности. Наличие 15 региональных центров позволяет нам доставить 95 % всех запчастей в любую точку земного шара в течение 24 часов. Оригинальные запчасти JCB спроектированы так, чтобы работать в гармонии с вашей машиной, обеспечивая при этом оптимальную эффективность и производительность.

3 Расширенная гарантия JCB Premier Cover предлагает полный пакет услуг и соглашений об обслуживании, а также договоров на проведение обслуживания и/или ремонта. Независимо от выбранных вами услуг наши группы технического обслуживания, находящиеся по всему миру, быстро и качественно выполняют ремонтные работы по гарантии, проведут техобслуживание по приемлемым расценкам и предоставят запрошенные ценовые предложения.

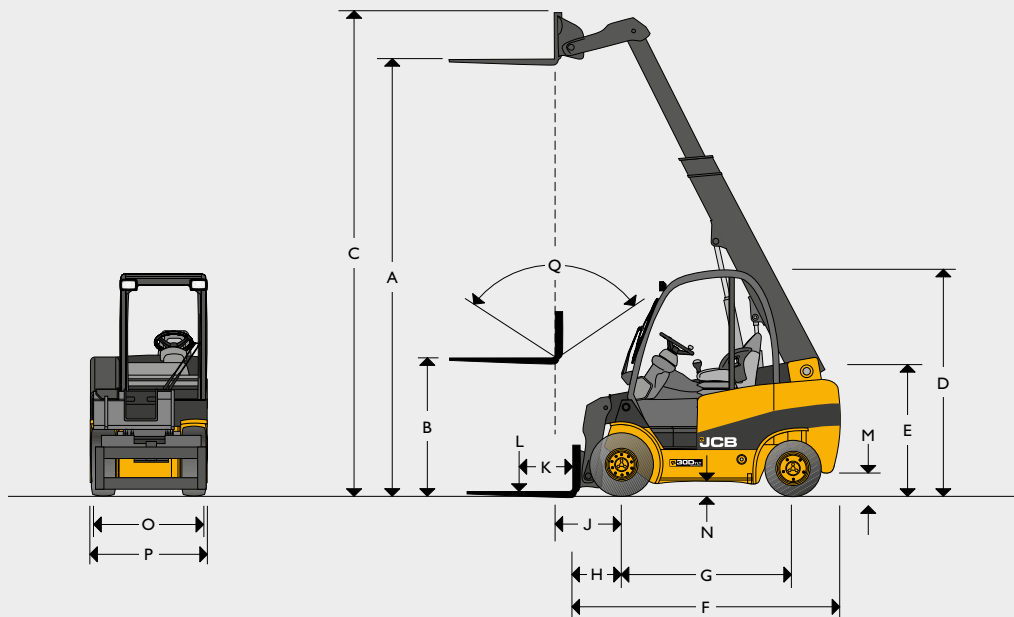
Примечание. Система JCB LIVELINK и расширенная гарантия JCB Premier Cover могут быть недоступны в вашем регионе. Для получения дополнительных сведений обратитесь к местному дилеру JCB.



ГАБАРИТНЫЕ РАЗМЕРЫ

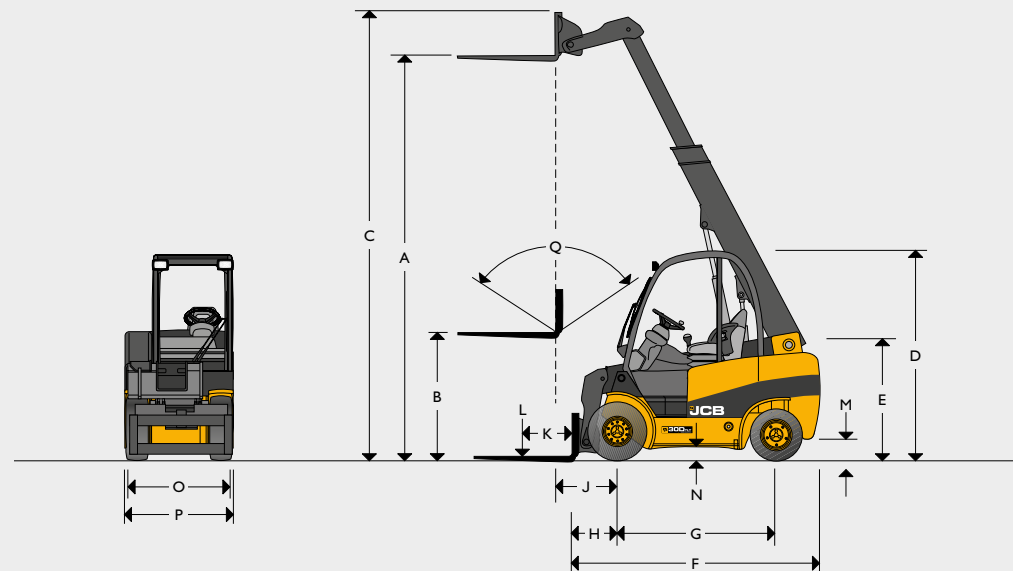
TLT25 / TLT25HL / TLT30 / TLT30HL / TLT35

ТИП ТОПЛИВА: ДИЗЕЛЬНОЕ ИЛИ СЖИЖЕННЫЙ ГАЗ ГРУЗОПОДЪЕМНОСТЬ: ДО 3,5 Т



TLT30D 4X4 / TLT35D 4X4

ТИП ТОПЛИВА: ДИЗЕЛЬНОЕ ГРУЗОПОДЪЕМНОСТЬ: ДО 3,5 Т

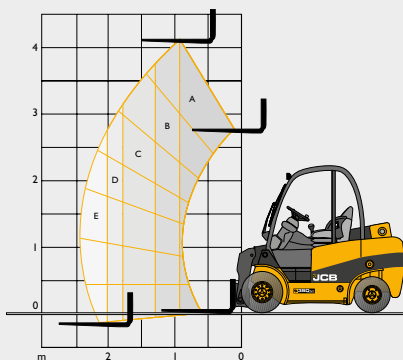


ГАБАРИТНЫЕ РАЗМЕРЫ

Модель		TLT25/25HL	TLT30	TLT30DHL	TLT30D 4X4	TLT35D	TLT35D 4X4
A	Высота подъема	mm	4000	4000	5150	4000	4350
B	Свободный ход (стандартный)	mm	1424	1410	1410	1350	1350
C	Высота подъема (с выдвинутой стрелой)	mm	4580	4625	5700	4805	5150
D	Высота по защите крыши (стандартная/низкая кабина)	mm	2190/2090	2205/2105	2205/2105	2300/2200	2205/2105
E	Высота сиденья оператора (высокое/низкое)	mm	1086/1066	1091/1071	1200/1180	1241/1221	1200/1180
F	Длина до задней стенки вил	mm	2625	2750	3370	2840	3000
G	Колесная база	mm	1700	1700	1950	1780	1950
H	Расстояние от передней оси до задней стенки вил	mm	500	515	790	515	595
J	Расстояние от передней оси до задней стенки вил (на полной высоте)	mm	700	715	540	715	795
K	Центр тяжести груза	mm	500	500	500	500	500
L	Грузоподъемность (каретка с боковым смещением)	кг	2500	3000	3000	3000	3500
M	Дорожный просвет (в нижней точке)	mm	115	130	125	165	125
N	Дорожный просвет (в центре колесной базы)	mm	140	155	155	192	155
O	Ширина каретки	mm	1100	1200	1200	1200	1200
P	Максимальная ширина машины	mm	1175	1280	1280	1400	1280
Q	Угол поворота каретки (меняется в зависимости от высоты подъема)	°	111	111	111	111	111

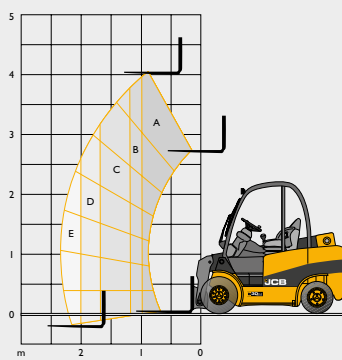
СПЕЦИФИКАЦИЯ							
Модель		TLT25/25HL	TLT30	TLT30DHL	TLT30D 4X4	TLT35D	TLT35D 4X4
Тип топлива		Дизельное/сжиженный газ	Дизельное/сжиженный газ	Дизельное	Дизельное	Дизельное	Дизельное
Производитель двигателя		Perkins/PSI	Perkins/PSI	Deutz	Perkins	Deutz	Deutz
Модель двигателя		404D-22/3.0 L4	404D-22/3.0 L4	D 2011 L 04 W	404D-22	D 2011 L 04 W	D 2011 L 04 W
Мощность двигателя (полная)	кВт	37/43	37/43	46	37	46	46
Рабочий объём	см ³	2200/2966	2200/2966	3620	2200	3620	3620
Частота вращения	об/мин	2600	2600	2600	2600	2600	2600
Количество цилиндров		4	4	4	4	4	4
Рабочее давление в линии навесного оборудования	бар	170	170	170	170	170	170
Поток гидравлической жидкости для навесного оборудования	л/мин	Стандартный - 28 Увеличенный - 70	Стандартный - 28 Увеличенный - 70	Стандартный - 28 Увеличенный - 70	Стандартный - 28 Увеличенный - 70	Стандартный - 28 Увеличенный - 70	Стандартный - 28 Увеличенный - 70
Максимальный вылет на уровне земли (при центре приложения нагрузки 500 мм)	мм	2230	2230	3300	2230	2280	2400
Максимальный вылет при горизонтальном положении стрелы (при центре приложения нагрузки 500 мм)	мм	2390	2390	3320	2390	2430	2450
Радиус разворота	мм	2440	2490	2885	2995	2885	3500
Ширина проезда при штабелировании с углом поворота 90° паллет размером 800 x 1200/1000 x 1200	мм	3940/4140	4005/4205	4475/4675	4510/4710	4480/4680	5060/5260
Эксплуатационная масса	кг	Δ-4220/Г-4280 Δ-4340/Г-4400	Δ-4900/Г-4960	5380	5100	5100	5500
Максимальная скорость движения	км/ч	20	20	20	20	20	20
Преодолеваемый подъем (с грузом/без груза)	%	25/21	25/21	25/21	30/28	25/21	25/23
Трансмиссия		Гидростатическая	Гидростатическая	Гидростатическая	Гидростатическая	Гидростатическая	Гидростатическая
Тип стояночного тормоза		С ручным приводом	С ручным приводом	С ручным приводом	С ручным приводом	С ручным приводом	С ручным приводом
Номинальная ёмкость ковша	м ³	0,6	0,6	0,6	0,6	0,6	0,6
Геометрическая ёмкость ковша	м ³	0,5	0,5	0,5	0,5	0,5	0,5
Высота выгрузки ковша (при угле 30°)	мм	2400	2400	2680	2550	2680	2680
Угол поворота ковша на уровне земли	°	37	37	33	37	33	33
Ширина ковша	мм	1385	1385	1385	1385	1385	1385
Размер передних шин		7.00 x 12	27 x 10 x 12	27 x 10 x 12	27 x 10 x 12	27 x 10 x 12	27 x 10 x 12
Размер задних шин		6.00 x 9	6.50 x 10	23 x 9 x 10	27 x 10 x 12	23 x 9 x 10	27 x 10 x 12
Ёмкость топливного бака	л	44	44	55	44	55	55

ГРУЗОПОДЪЕМНОСТЬ — TLT25/TLT25HL



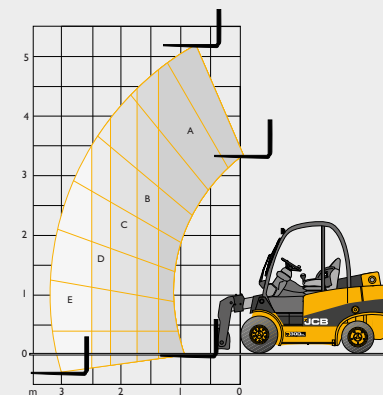
Рабочая зона	TLT25	TLT25SHL
A	2500 кг	2500 кг
B	2000 кг	2000 кг
C	1500 кг	1500 кг
D	1275 кг	1275 кг
E	1000 кг	1075 кг
на вылете 2 м	1275 кг	1400 кг

ГРУЗОПОДЪЕМНОСТЬ — TLT30



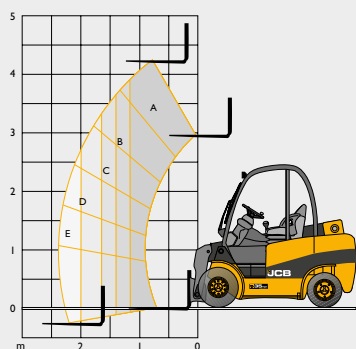
Рабочая зона	TLT30
A	3000 кг
B	2500 кг
C	2000 кг
D	1750 кг
E	1500 кг
на вылете 2 м	1750 кг

ГРУЗОПОДЪЕМНОСТЬ — TLT30HL



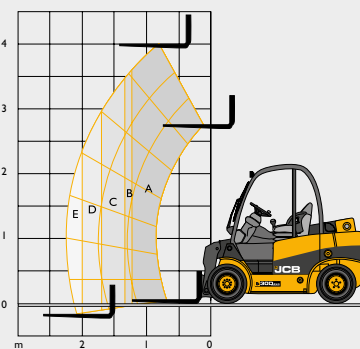
Рабочая зона	TLT30HL
A	3000 кг
B	2500 кг
C	2000 кг
D	1750 кг
E	1250 кг
на вылете 2 м	2000 кг

ГРУЗОПОДЪЕМНОСТЬ — TLT35D



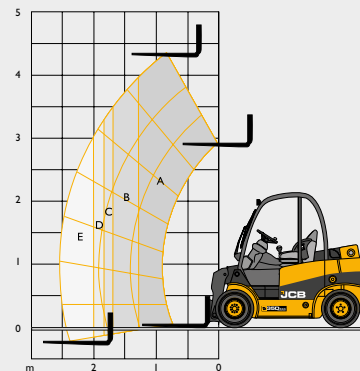
Рабочая зона	TLT35
A	3500 кг
B	3000 кг
C	2500 кг
D	2100 кг
E	1700 кг
на вылете 2 м	2100 кг

ГРУЗОПОДЪЕМНОСТЬ — TLT30D 4x4



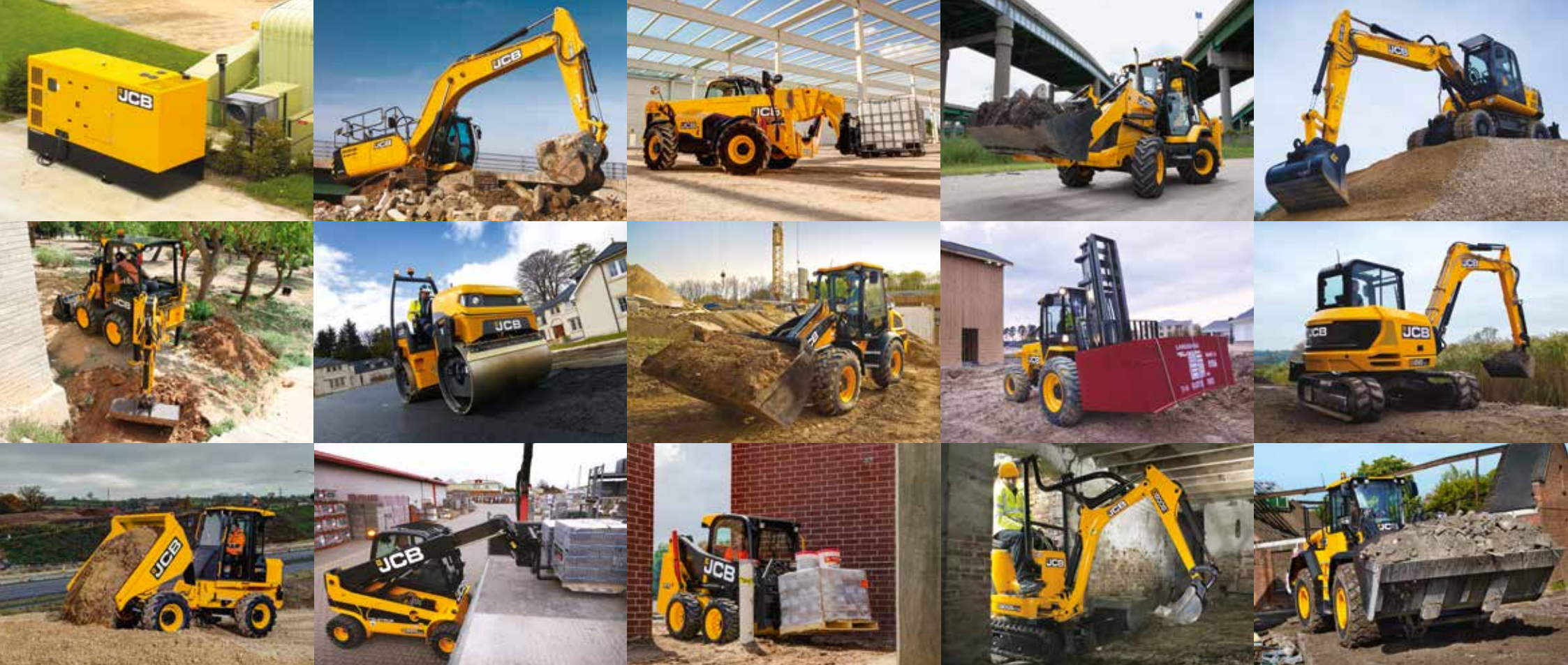
Рабочая зона	TLT30D 4x4
A	3000 кг
B	2750 кг
C	2500 кг
D	2000 кг
E	1500 кг
на вылете 2 м	2000 кг

ГРУЗОПОДЪЕМНОСТЬ — TLT35D 4x4



Рабочая зона	TLT35D 4x4
A	3500 кг
B	3000 кг
C	2750 кг
D	2400 кг
E	2000 кг
на вылете 2 м	2400 кг





ОДНА КОМПАНИЯ — СВЫШЕ 300 МОДЕЛЕЙ МАШИН

Ближайший дилер JCB

TELETRUK TLT25/30/35

Макс. грузоподъемность - 3500 кг Макс. грузоподъемность на вылете 2 м - 2400 кг Макс. высота подъема - 5150 мм

JCB Sales Limited, Rocoester, Staffordshire, United Kingdom (Великобритания) ST14 5JP.

Телефон: +44 (0)1889 590312, эл. почта: salesinfo@jcb.com

Новейшую информацию о модельном ряде продукции можно загрузить на веб-сайте: www.jcb.ru

© JCB Sales, 2009 г. Все права защищены. Категорически запрещается полное или частичное воспроизведение, сохранение в информационно-поисковых системах или передача в любой форме и любым способом, в том числе электронное, механическое воспроизведение и тиражирование данной публикации без предварительного разрешения JCB Sales. Указания эксплуатационной массы, размеров, грузоподъемности и других технических характеристик в данной публикации представлены исключительно в ознакомительных целях и могут отличаться для конкретной машины. Поэтому не следует полагаться на эти данные для определенной области применения. У дилера компании JCB всегда можно получить инструкции и рекомендации. Компания JCB оставляет за собой право вносить изменения в технические характеристики машин без предварительного уведомления. Иллюстрации и технические характеристики могут включать дополнительное оборудование и оснащение. Логотип JCB — зарегистрированный товарный знак компании J C Bamford Excavators Ltd.

9999/5289 ru-RU 08/18 Выпуск 8 (Т3)

